



SERVIÇO FEDERAL DO PARÁ
UNIVERSIDADE FEDERAL DO OESTE DO PARÁ
REITORIA
SISTEMA INTEGRADO DE GESTÃO DA INFORMAÇÃO
BIBLIOTECA CENTRAL E SETORIAIS

1 INTRODUÇÃO

O Sistema Integrado de Gestão da Informação (SIGI) começou suas atividades desde 2010, compõem o sistema as unidades de bibliotecas da sede, Santarém, e as unidades dos Campus do Interior.

Nossa Missão:

Atender a comunidade acadêmica com qualidade, prestando serviço eficiente e eficaz de acesso à informação, visando à produção e a disseminação do conhecimento técnico-científico e cultural para o desenvolvimento da Amazônia.

Nossa Visão:

Ser referência no gerenciamento e disseminação da informação técnico-científico e cultural para o desenvolvimento da sociedade.

1.1 Realizações da gestão do SIGI no exercício de 2013:

O Sistema de Bibliotecas da Ufopa no ano de 2013 desenvolveu diversas ações envolvendo toda equipe em várias áreas de atuação sendo o mais plural possível em suas ações com o desejo de alcançar tão vasto público como o que compõe a comunidade universitária, são elas:

Parcerias, Convênios

PROEN – Participação no Grupo de Trabalho Pró-Acessibilidade, apoio no Evento “1º Seminário de Acessibilidade da Ufopa” realizado em 14 de Novembro de 2013.

ICED – Aquisição de acervo para apoio ao Doutorado Interinstitucional em

Educação.

PROAD – Processos de aquisição de acervo e infraestrutura.

CAPES – Portal de Periódicos Capes, renovação do convênio da Capes com a Universidade. A UFOPA tem acesso livre a 42 editores no portal de periódicos CAPES cobrindo todas as áreas de conhecimento.

ABNT – Associação Brasileira de Normas Técnicas – renovação do convênio com a ABNT para acesso on-line ao catálogo e impressão das normas.

- Mudança do espaço físico da Biblioteca do Campus Tapajós, tendo sua área física ampliada de 105m², para uma área de 405m²;
- Projeto Bibliocine, com a exibição de filmes e documentários que fazem parte do acervo audiovisual da Biblioteca, bem como mostras temáticas de cinema;
- Projeto Saúde na Biblioteca
- Exposições temáticas, a exemplo do Dia Internacional da Mulher e do Meio Ambiente.

Órgãos Externos

HEMOPA - O Hemocentro Regional de Santarém (HRS) foi parceiro na Campanha Sangue Bom, em que usuários do Sistema de Bibliotecas da UFOPA doaram sangue ao Hemopa em troca de sua regularização junto a Biblioteca.

Inovação Tecnológica

Rede Wi fi em todos os ambientes das Bibliotecas da Sede Santarém.

Capacitação

Treinamentos ministrados aos bibliotecários dos Campus do interior;

Realização de treinamentos para a capacitação da equipe de apoio das Bibliotecas (Auxiliares e Bolsistas);

Participação dos bibliotecários em inúmeros eventos de área.

1.2 Dificuldades encontradas pela gestão do SIGI no exercício de 2013:

As dificuldades ocorrem em várias dimensões, na infraestrutura perduram,

principalmente, nas instalações prediais (Construção do Prédio da Biblioteca Central, ampliação e reforma da Biblioteca do Campus Amazônia Boulevard), que geram desconforto a todos os usuários e ocasionaram notas baixas a biblioteca nas últimas avaliações do MEC.

O sistema informatizado adquirido da UFRN que após 3 anos ainda não há previsão de instalação do módulo Biblioteca, que por consequência causa demora nos serviços de atendimento ao usuário, bem como nas atividades técnicas.

Os recursos humanos para as atividades administrativas que se encontram em dimensões crescentes de dificuldade com a saída de um assistente administrativo do quadro funcional. O quadro de pessoal de apoio permanece insuficiente pelo fato de funcionarmos em três turnos, de forma ininterruptas, e aos sábados; pela alta rotatividade dos usuários. Preenchemos essa lacuna com a presença de bolsistas.

Contudo, essas dificuldades são transpostas e medidas são tomadas para vencê-las.

1.3 Planos e Projetos para o ano de 2014 em diante:

- Implantação do sistema informatizado adquirido da UFRN;
- Implantação do Sistema de Segurança de acervo por rádio frequência /RFID;
- Autosserviço de circulação a partir da implantação do sistema;
- Efetivação do serviço de Comutação Bibliográfica;
- Implantação do Repositório Institucional da UFOPA;
- Lançamento do Catálogo de obras que compõe o acervo da Coleção Amazônia;
- Lançamento do Guia de Bibliotecas e Museus de Santarém e Região Oeste do Pará;
- Continuidades das atividades de extensão: ampliação do Projeto Bibliocine; Projeto Saúde na Biblioteca, Exposições temáticas;
- Elaboração do Regimento Geral para posterior homologação do Conselho Superior;
- Viabilizar e implementar a sinalização dos ambientes das bibliotecas;
- Bibliotecas dos Campus do Interior estão em processo final de estruturação;
- Capacitação contínua da equipe;

- Site da Biblioteca;

2 CARACTERIZAÇÃO DA UNIDADE

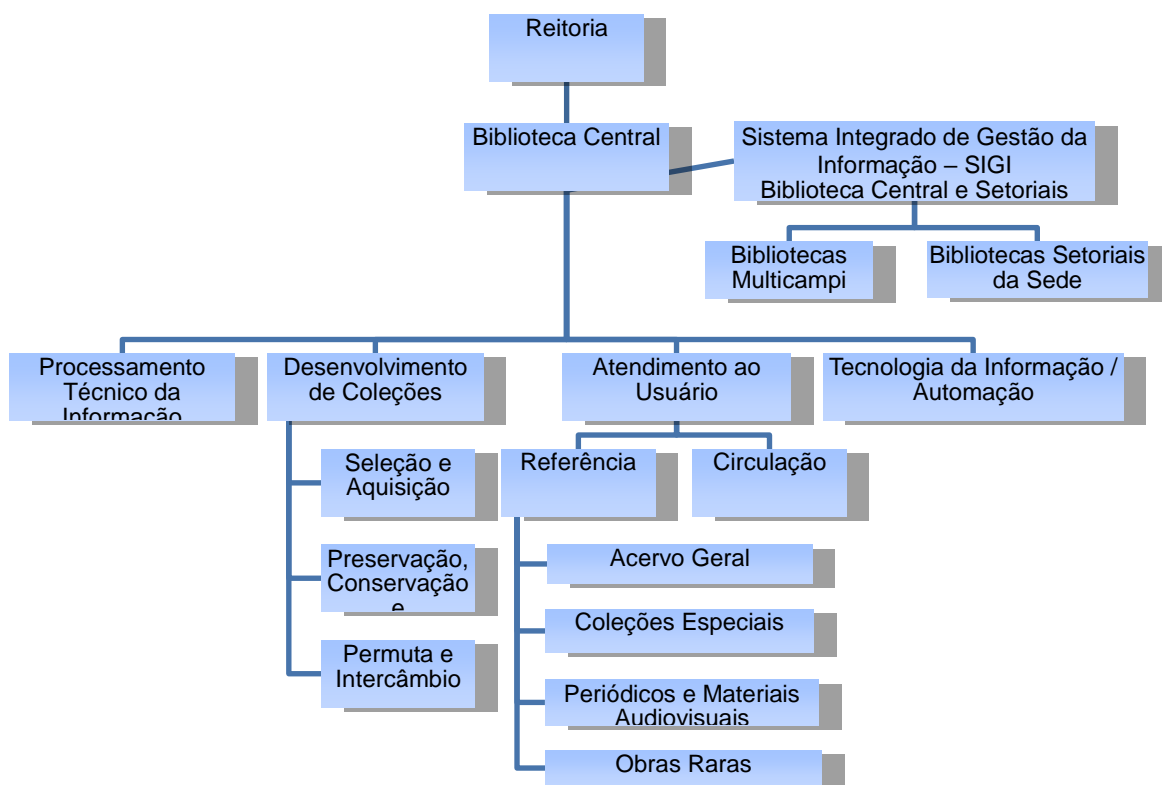
O SIGI é composto por três unidades na sede, Santarém, funcionando nos Campus Rondon (Biblioteca Central), Campus Tapajós (Biblioteca setorial), Campus Amazônia (Biblioteca setorial) e mais uma Unidade de Biblioteca em Oriximiná em funcionamento. Há mais unidades Multicampi que serão ainda estruturadas que são Juruti, Óbidos, Monte Alegre, Alenquer e Itaituba. Como modelo de funcionamento sistêmico, em rede integra as Bibliotecas de todos os Campus da Ufopa. Disponibiliza acesso ao catálogo *on line* da ABNT e Portal de Periódicos Capes.

2.1 Identificação da Unidade

Nome completo: Não há uma formalização quanto ao nome que será dado as Bibliotecas do Sistema

Sigla da Unidade: Sistema Integrado de Gestão da Informação (SIGI).

Organograma:



Relação Nominal e e-mail dos Dirigentes da Unidade e das Subunidades

NOME	UNIDADE	INGRESSO	TÉRMINO	E-MAIL
Creuza Andréa Trindade dos Santos	Diretora do Sistema	2013	-----	creuza.santos@ufopa.edu.br / sigiufopa@hotmail.com
Cátia Helena Ferreira Favacho	Coordenadora das Bibliotecas Sede e Multicampi. Biblioteca Campus Tapajós	2013	----	catiafavacho@yahoo.com.br biblioteca2tapajos@hotmail.com
Carla Daniela Teixeira Girard	Biblioteca Campus Oriximiná	2011	----	carlinhagirard@yahoo.com.br
Zélia Alves Gonçalves	Biblioteca Campus Amazônia	2012	----	zeliastm@hotmail.com biblioteca3boulevard@hotmail.com

3 ADMINISTRAÇÃO GERAL

O SIGI tem como principal objetivo coordenar as atividades e criar condições para o funcionamento sistêmico das bibliotecas da UFOPA, oferecendo suporte bibliográfico ao desenvolvimento do ensino, da pesquisa e da extensão. Para tanto, adota uma gestão compartilhada com todas as unidades do sistema, bem como partindo da integração entre as equipes, técnicas e de apoio que atuam com visão no atendimento ao usuário com o objetivo de oferecer serviços de informação de qualidade.

3.1 Organização e funcionamento

Os trabalhos desenvolvidos pela Biblioteca incluem atividades periódicas de administração e a gestão do sistema de bibliotecas que incluem:

1) desenvolvimento de coleções - que envolve o processo de seleção e aquisição de obras.

2) processamento técnico – registro e descrição bibliográfica do acervo adquirido para disponibilização no catálogo (base de dados) e nas estantes.

3) serviços aos usuários – referência e circulação – atendimento ao público usuário, acesso físico e eletrônico a informação. Registro do movimento da Biblioteca.

A Biblioteca está estruturada para atendimento à comunidade acadêmica de segunda-feira à sexta-feira de 8:00 h às 22:00 h e aos sábados de 8:00 às 12:00 hs.

3.2 Recursos Humanos

Em termos de pessoal técnico-administrativo, para desenvolver às atividades em geral, existe poucos Bibliotecários para a quantidade de unidades que a UFOPA possui, esse quadro se agrava com os assistentes administrativos que se apresenta somente em um servidor. O SIGI conta com uma equipe de 25 bolsistas que muitas vezes cumprem as funções que seriam destinadas aos assistentes administrativos.

As oportunidades de capacitação do pessoal não foram aproveitadas com a participação em cursos, treinamentos e outros eventos, locais e nacionais, como, também, não foram oferecidos pela instituição cursos alinhados com as necessidades específicas do ambiente de Biblioteca Universitária. As apresentações de trabalhos em palestras foram realizadas por uma única bibliotecária do Campos de Oriximiná por apoio do Coordenador local.

Este ano, foram aprovados pelo Pró-reitor de ensino a ida de dois técnicos bibliotecários para participar do IX Encontro Internacional de Catalogadores, promovido pela Biblioteca Nacional, contudo, os prazos foram vencidos e não houve a formalização do pedido pela direção da biblioteca na época. Este tipo de evento favorece o avanço na carreira do servidor, motiva-o e ao mesmo tempo, lhe permite a reciclagem e qualificação em serviços técnicos de bibliotecas, sua não concretização gera insatisfação à todos.

A perspectiva futura é de emitente contratação dos aprovados em concurso público realizado em dezembro último com a oferta de 4 vagas para novos Bibliotecários para os Campos da Sede (2) e dos Campus do Interior, Juruti (1) e Itaituba (1).

3.3 Corpo Técnico-Administrativo

Formado por técnicos bibliotecários, assistentes administrativos de nível médio. Contamos ainda com a força tarefa de 25 bolsistas que nos auxiliam nos serviços técnicos, principalmente no atendimento ao público e na tecnologia de informação.

Observa-se que há uma diferença grande entre o número de bolsistas e o de assistentes administrativos. Conclui-se que os serviços auxiliares são exercidos, por bolsistas e bibliotecários, menos por assistentes administrativos cujo número chega a ser insuficiente para o atendimento e suporte a demanda e a logística das três Bibliotecas da Sede e do Campus de Oriximiná.

Houve alteração na situação funcional do corpo técnico-administrativo da biblioteca, a Bibliotecária de Juruti pediu redistribuição para a Sede Santarém, razão de haver no concurso uma vaga para Juruti. E outra pediu redistribuição para a UFPA, pois era remanescente do quadro da UFPA, Campus Santarém.

Fato positivo são as qualificações dos Bibliotecários, de um total de 11 bibliotecários, pelo menos 9 são especialistas.



SERVIÇO FEDERAL DO PARÁ
UNIVERSIDADE FEDERAL DO OESTE DO PARÁ
REITORIA
SISTEMA INTEGRADO DE GESTÃO DA INFORMAÇÃO
BIBLIOTECA CENTRAL E SETORIAIS

Tabela 1 - Técnicos administrativos por subunidade

Nome	Subunidade	Titulação	Regime de trabalho	Situação	Cargo	Classe
CREUZA ANDREA TRINDADE DOS SANTOS	Direção. Campus Rondon	Especialista	40 horas	Ativo	Bibliotecária Documentalista	E
CARLA DANIELA TEIXEIRA GIRARD	Campus Oriximiná	Especialista	40 horas	Ativo	Bibliotecária Documentalista	E
CATIA HELENA FERREIRA FAVACHO	Coordenadora de Bibliotecas Sede e Interior, Campus Tapajós	Especialista	40 horas	Ativo	Bibliotecária Documentalista	E
IRIS ARAÚJO BARROSO	Campus Alenquer	Especialista	40 horas	Ativo	Bibliotecária Documentalista	E
MARIA DE NAZARETH DA COSTA OLIVEIRA	Campus Rondon	Especialista	40 horas	Ativo	Bibliotecária Documentalista	E
MAYCO FERREIRA CHAVES	Campus Rondon	Especialista	40 horas	Ativo	Bibliotecária Documentalista	E
MARKENE MIRELLA COSTA FERREIRA	Campus Monte Alegre	Especialista	40 horas	Ativo	Bibliotecária Documentalista	E
MILTON DE SOUZA FERNANDES	Campus Óbidos	Graduação	40 horas	Ativo	Bibliotecária Documentalista	E
RENATO VIEIRA DA ASSUNÇÃO	Campus Rondon	Especialista	40 horas	Ativo	Bibliotecária Documentalista	E
SHEYLA GABRIELA ALVES	Campus Rondon	Especialista	40 horas	Ativo	Bibliotecária	E



SERVIÇO FEDERAL DO PARÁ
UNIVERSIDADE FEDERAL DO OESTE DO PARÁ
REITORIA
SISTEMA INTEGRADO DE GESTÃO DA INFORMAÇÃO
BIBLIOTECA CENTRAL E SETORIAIS

RIBEIRO					Documentalista		
ZELIA ALVES GONÇALVES	Campus Amazônia	Graduação	40 horas	Ativo	Bibliotecária Documentalista	–	E
RHAONE CLECYO LIMA CALDAS					Assistente Administrativo		
	Campus Rondon	Ensino Médio	40 horas	Ativo			D

Tabela 2 – Técnicos-administrativos com Necessidades Especiais (NE)* por subunidade.

Nome	Subunidade	Titulação	Regime de Trabalho	Situação	Cargo	Classe	Tipo de NE
------	------------	-----------	--------------------	----------	-------	--------	------------

*Pessoa que apresenta limitações de ordem física (auditiva, visual, mental, e motora), psicológica ou emocional, relativamente à sua faixa etária e aos padrões vigentes

Tabela 3- Técnicos-administrativos afastados por subunidade.

Nome	Subunidade	Titulação	Regime de trabalho	Situação	Cargo	Classe	Portaria de afastamento	Tipo de afastamento	Pós-graduação (exterior/ país)*
------	------------	-----------	--------------------	----------	-------	--------	-------------------------	---------------------	---------------------------------

*Se o afastamento for para pós-graduação, especificar se realizada no país ou no exterior



SERVIÇO FEDERAL DO PARÁ
UNIVERSIDADE FEDERAL DO OESTE DO PARÁ
REITORIA
SISTEMA INTEGRADO DE GESTÃO DA INFORMAÇÃO
BIBLIOTECA CENTRAL E SETORIAIS

Tabela 4 - Bolsistas

Tipo de bolsa	Curso	Nome
BOLSA ESTÁGIO - SIAPE	LETRAS	CLAUDIA DANIELA FIGUEIRA MOTA
BOLSA ESTÁGIO - SIAPE	LETRAS	JARLISSON VIANA SOARES
BOLSA ESTÁGIO - SIAPE	PEDAGOGIA	GILCÉLIA TAVARES DE OLIVEIRA
BOLSA ESTÁGIO - SIAPE	AGRONOMIA	MARIA ISaura PINTO DE VASCONCELOS
BOLSA ESTÁGIO - SIAPE	AGRONOMIA	NATÁLIA NEVES DE LIMA
BOLSA ESTÁGIO - SIAPE	QUIMICA/BIOLOGIA	RELYANE PAUPER LIMA DA SILVA
BOLSA ESTÁGIO - SIAPE	ICED	JOÃO VITOR DA SILVA CAMPOS
BOLSA ESTÁGIO - SIAPE	ENGENHARIA FÍSICA	FERNANDO NOGUEIRA NAST
BOLSA ESTÁGIO - SIAPE	LETRAS	ANA CARLA DA SILVA MAIA
BOLSA ESTÁGIO - SIAPE	ENGENHARIA FLORESTAL	ARLENE MARIA VIEIRA FERNANDES
BOLSA ESTÁGIO - SIAPE	BIOLOGIA AQUÁTICA	ANTHENOR KELDREN DE SOUZA MIRANDA
BOLSA ESTÁGIO - SIAPE	ECOMOMIA	IGOR GIOVANNI CARDOSO VIEIRA
BOLSA ESTÁGIO - SIAPE	PEDAGOGIA	LEVISION LOPES DOS ANJOS
BOLSA ESTÁGIO - SIAPE	ICS	CAMILA VANESSA TAVARES FIGUEIREDO
BOLSA ESTÁGIO - SIAPE	LETRAS	JOÃO GUSTAVO CAMPOS SALES
BOLSA ESTÁGIO - SIAPE	ICS	WELLYTON DE LIMA CAVALCANTE
BOLSA ESTÁGIO - SIAPE	LETRAS	THAIS ROCHA DOS SANTOS OLIVEIRA
BOLSA ESTÁGIO - SIAPE	LETRAS	ALINE ROBERTA DA SILVA BARROS



SERVIÇO FEDERAL DO PARÁ
UNIVERSIDADE FEDERAL DO OESTE DO PARÁ
REITORIA
SISTEMA INTEGRADO DE GESTÃO DA INFORMAÇÃO
BIBLIOTECA CENTRAL E SETORIAIS

BOLSA ESTÁGIO - SIAPE	DIREITO	HÉRICO FELIPE BASTOS PEREIRA
BOLSA ESTÁGIO - SIAPE	ENGENHARIA FLORESTAL	SAULO UBIRATAN PINHEIRO DA SILVA
BOLSA ESTÁGIO - SIAPE	IEG	RODRIGO MATEUS CARDOSO MALCHER
BOLSA ESTÁGIO - SIAPE	FARMÁCIA	THAIS RIKER DA ROCHA
BOLSA ESTÁGIO - SIAPE	GEOLOGIA E GEOFÍSICA	RENAN FIGUEIREDO SAMPAIO
BOLSA ESTÁGIO - SIAPE	BIOLOGIA AQUÁTICA	REGIANE GABRIELE ROCHA VIDAL



SERVIÇO FEDERAL DO PARÁ
UNIVERSIDADE FEDERAL DO OESTE DO PARÁ
REITORIA
SISTEMA INTEGRADO DE GESTÃO DA INFORMAÇÃO
BIBLIOTECA CENTRAL E SETORIAIS

CONCLUSÃO

As atividades da biblioteca transcorreram normalmente, vencidas as dificuldades que se interpõem, mas que não chegam a prejudicar o andamento dos trabalhos.

Obtivemos sucesso em nossas ações de promoção de atividades de extensão, na execução dos trabalhos técnicos, novos serviços, na aquisição de acervo bibliográfico, enfim essas conquistas estão descritas e pontuadas nos itens acima.

A maior crítica sempre é em relação a infraestrutura até hoje o projeto de construção de uma Biblioteca Central, um prédio com 4 andares que abrigaria setores estratégicos para a administração do sistema não saiu do papel. Reforma e manutenção predial das bibliotecas são paliativos que não resolvem o problema.

Tabela 1 – Nº de Bibliotecas por Unidade - 2013

Unidade	Quantidade
Campus Rondon – Biblioteca Central	1
Campus Tapajós	1
Campus Amazônia Boulevard	1
Campus Oriximiná	1
Total Geral	4

Tabela 2 – Acervo Geral - (2013)

Tipo de Material	Biblioteca Central		Bibliotecas Setoriais						Total Geral	
			Campus Amazônia		Campus Tapajós		Campus Oriximiná		SIGI/UFOPA	
	Títulos	Exemplares	Títulos	Exemplares	Títulos	Exemplares	Títulos	Exemplares	Títulos	Exemplares
Livros	4.354	17.982	2.210	9.753	2.802	13.995	5.334	11.400	14.700	53.130
Coleção Amazônia	901	1.988							901	1.988
Obras Raras									0	0
Dissertações	36	36			18	18			54	54
Teses	7	7					1	1	8	8
Folhetos	124	187							124	187
Obras em Braille	35	36							35	36
Periódicos										
Impressos	289	5.584	62	281	65	980	5	38	421	6.883
Mapas	10	10							10	10
Discos Vinil									0	0
Fitas de Áudio									0	0
Fitas VHS							4	4	4	4
Fotografias									0	0
Fotografias Aéreas									0	0
Normas Técnicas	11	11							11	11
Relatórios Técnicos									0	0
CD-ROMs	262	486					8	23	270	509
DVD	338	346					3	3	341	349
Coleção Digital ¹									0	0
Outros Materiais ²	1.459	1.459	31	31			29	29	1.519	1.519
Total Geral	7.826	28.132	2.303	10.065	2.885	14.993	5.384	11.498	18.398	64.688

Fonte: Relatório de Atividades do SIGI/UFOPA – 2013

¹ Especificar

² TCC's e Monografias de Especializações

Tabela 3 – Circulação Registrada no Sistema de Bibliotecas - 2013

Itens	Circulação
Devoluções	32.534
Consulta	171.072
Empréstimos	36.802
Frequência Média Diária	695
Número de empréstimos entre bibliotecas	-
Dias de funcionamento/Ano	299
Usuários Cadastrados	3.038

Tabela 4 – Tecnologias disponíveis - 2013

Nome da Biblioteca	Sigla da Biblioteca	Tipo	Redes Sem Fio		Catálogo OnLine		Ferramenta de busca integrada		Oferece serviços pela Internet*		Participa de Redes Sociais		N° de assentos disponíveis para usuários
			Sim	Não	Sim	Não	Sim	Não	Sim	Não	Sim	Não	
Campus Rondon – Biblioteca Central		Universitária	x			x		x	x			x	64
Campus Tapajós			x			x		x	x			x	74
Campus Amazônia Boulevard			x			x		x	x			x	12
Campus Oriximiná “Biblioteca João Farias Guerreiro”			x			x		x	x			x	25

Tabela 5 – Consultas por Categoria de Usuários no Sistema de Biblioteca - 2013

Bibliotecas Campi	Consulta Presencial						Consulta on line					
	Discentes		Docentes	Técnico Admin.	Outros	Total	Discentes		Docentes	Técnico Admin.	Outros	Total
	Graduação	Pós-Grad.					Graduação	Pós-Grad.				
Campus Rondon – Biblioteca Central	45.269	4.123	3.489	2.587	31.201	86.669						0
Campus Tapajós	32.156	1.369	1.259	845	22.471	58.100						0
Campus Amazônia Boulevard	12.435	296	311	395	10.114	23.551						0
Campus Oriximiná	1.070	498	125	112	947	2.752						0
Total Geral	45.269	4.123	3.489	2.587	64.733	171.072	0	0	0	0	0	0

Tabela 7 – Recursos financeiros alocados destinados à aquisição de livros para os cursos de Graduação - 2013

Campus Santarém	Valor Alocado (R\$)		% Alocada
Instituto			
Instituto de Ciências da Educação	R\$	103.977,71	7,68
Instituto de Ciências da Sociedade	R\$	36.727,08	2,71
Instituto de Engenharia e Geociências	R\$	193.702,59	14,31
Instituto de Biodiversidade e Floresta	R\$	417.161,34	30,82
Instituto de Ciência e Tecnologia das Águas	R\$	85.656,43	6,33
Centro de Formação Interdisciplinar	R\$	2.576,76	0,19
Subtotal	R\$	839.801,91	62,04
Campi Interior			
Campus Oriximiná	R\$	95.592,07	7,06
Campus Óbidos*	R\$	105.457,51	7,79
Campus Juruti*	R\$	110.453,94	8,16
Campus Monte Alegre*	R\$	106.652,85	7,88
Campus Alenquer*	R\$	95.592,07	7,06
Subtotal	R\$	513.748,44	37,96
Total	R\$	1.353.550,35	100

*Para esses Campi do Interior já foram adquiridos livros, pois as Bibliotecas desses Campus serão implantadas antes da construção dos prédios da Universidade e funcionarão em locais cedidos ou doados à Ufopa

Tabela 6 – Empréstimos por Categoria de Usuários na Biblioteca Central e Setoriais - 2013

Bibliotecas Campi	Empréstimos				
	Discentes		Docentes	Técnico Admin.	Total
	Graduação	Pós-Grad.			
Campus Rondon – Biblioteca Central	14.986	207	343	233	15.769
Campus Tapajós	9.195	486	187	180	10.048
Campus Amazônia Boulevard	9488	187	192	200	10.067
Campus Oriximiná	599	241	42	36	918
Total Geral	34.268	1.121	764	649	36.802

Tabela 9 – Condições de Acessibilidade Conteúdo - (2013)

Nome da Biblioteca	Acervo em formato especial (Braille/Sonoro)	Sítio e aplicações desenvolvidos de forma que pessoas possam perceber, compreender, navegar e utilizar os recursos oferecidos	Plano de aquisição gradual de acervo bibliográfico dos conteúdos básicos em formato especial	Total
Campus Rondon – Biblioteca Central	36	não há	não há	36
Campus Tapajós	32	não há	não há	32
Campus Amazônia Boulevard		não há	não há	0
Campus Oriximiná		não há	não há	0
Total Geral	68	0	0	68

Tabela 10 – Condições de Acessibilidade Tecnológica - (2013)

Nome da Biblioteca	Software para leitura de pessoas com baixa visão	Impressoras de Braille	Teclado Virtual	Total
Campus Rondon – Biblioteca Central	não há	não há	não há	
Campus Tapajós	não há	não há	não há	
Campus Amazônia Boulevard	não há	não há	não há	
Campus Oriximiná	não há	não há	não há	
Total Geral	0	0	0	0

Tabela 11 - Informações Adicionais - (2013)

Nome da Biblioteca	Possui Biblioteca Digital on line de serviço público		Frequência Usuário/ano	Atendente ou algum membro da equipe de atendimento treinado na língua Brasileira de Sinais - Libras
	Sim	Não	Quantidade	Quantidade
Campus Rondon – Biblioteca Central		x		0
Campus Tapajós		x		0
Campus Amazônia Boulevard		x		0
Campus Oriximiná		x		0

Tabela 12 – Recursos financeiros alocados destinados à aquisição de livros para os cursos de Pós-Graduação e Unidades Administrativas - 2013

Campus Santarém	Valor Alocado (R\$)	% Alocada
Pós-Graduação		
Doutorado Interinstitucional em Educação	R\$ 14.458,02	61,6389772
Mestrado em Recursos Naturais da Amazônia	R\$ 3.171,62	13,5215896
Subtotal	R\$ 17.629,64	75,1605668
Outras Unidades		
Unidades Administrativas	R\$ 5.826,33	24,8394332
Subtotal	R\$ 5.826,33	24,8394332
Total	R\$ 23.455,97	100